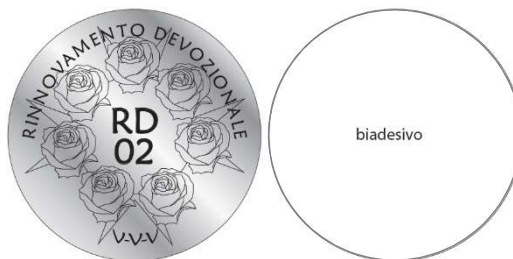


# RINNOVAMENTO DEVOZIONALE

CODICE: RD 02  
RISANAMENTO AMBIENTI ESTERNI

Questo Dispositivo è il frutto di un processo di preghiera evocativa-devozionale Cristica cosciente secondo la frase del Vangelo: *“qualsiasi cosa chiederete al Padre mio nel mio Nome, ve la concederò”*



**Spunti per la  
comprensione del  
Dispositivo:**

Su questo Dispositivo è stata evocata mediante preghiera devozionale cosciente l'azione delle Entità che presiedono al fenomeno del vento, della pioggia, del gelo, della grandine ed altre collegate a detti fenomeni atmosferici.

Una evocazione particolare è stata effettuata alla **Matrice della Meteorologia**.

Ulteriore evocazione è stata indirizzata alla **Matrice Mercuriale** per lo scambio tra sottosuolo e soprasuolo e per lo sviluppo dei processi armonizzanti.

È possibile ipotizzare, in caso di corretta attivazione, **una significativa riduzione dei fenomeni meteo dannosi di circa il 50% per un raggio di circa 5 km e di circa il 100% per un raggio di circa 1,5 km.**

**Indicazioni sulle  
principali Entità e  
Forze richiamate per  
questo Dispositivo:**

- La **Matrice della Meteorologia**, con il suo determinare la mutevolezza delle stagioni e delle condizioni climatiche, ha il compito primario di sostenere la Vita sulla Terra.

- La **Matrice Mercuriale** che permette l'armonico fluire e scambio degli impulsi portati dalla Matrice Cosmica e dalla Matrice Terrena.

*Per ovvi motivi di spazio non possiamo trattare questi argomenti in modo esauriente, per ulteriori dettagli si rimanda al sito [arcadellavita.it](http://arcadellavita.it) nella sezione dedicata a Rinnovamento Devozionale, alla scheda "Indicazioni Entità e Forze richiamate per i Dispositivi"*

**Attraverso la preghiera evocativa-devozionale cosciente le Forze-azioni citate vengono "convogliate" sul Dispositivo, che ne diventa così portatore.**

**Utilizzo:** Applicare il Dispositivo in posizione **verticale** su un muro esterno (o un albero o un palo) dell'abitazione o su altra parete e da lì esso irradia nell'ambiente circostante.

Per le proprietà dei vicini, sulle quali non si ha disponibilità, rimettersi alla volontà del Padre.

**Condizioni per la  
corretta attivazione  
del dispositivo:**

Per **attivare** il Dispositivo è bene seguire quanto indicato nella scheda **"Indicazioni basilari"** di Rinnovamento Devozionale.

## RINNOVAMENTO DEVOZIONALE

**Importante:** Compito del fruitore è anche di “comunicare” allo **Spirito che presiede alla vita e al governo dell’ambiente** l’azione che si sta compiendo e chiedere che essa permanga nel tempo.  
Ricordiamo che, anche se si opera per l’ambiente esterno, è necessario avere **l’assenso di tutti gli abitanti** della casa all’azione che si sta compiendo, dato che anche la casa è compresa nell’ambiente.  
Se il raggio d’azione del dispositivo dovesse includere ambienti al di fuori della propria proprietà, nei quali non ci è lecito agire, formulare un pensiero in cui ci si rimette alla Volontà del Padre.

**Caratteristiche tecniche:** Incisione a laser su lastra di alluminio anodizzata colore argento. Non verniciato. Spessore 0,5 mm. Diametro 80 mm. Viene fornito con biadesivo sul retro, pronto per essere applicato.

**IL DISPOSITIVO NON È UN AMULETO O UN TALISMANO  
E NON È DA CONSIDERARSI SOSTITUTIVO DI PRESCRIZIONI E CURE MEDICHE APPROPRIATE**